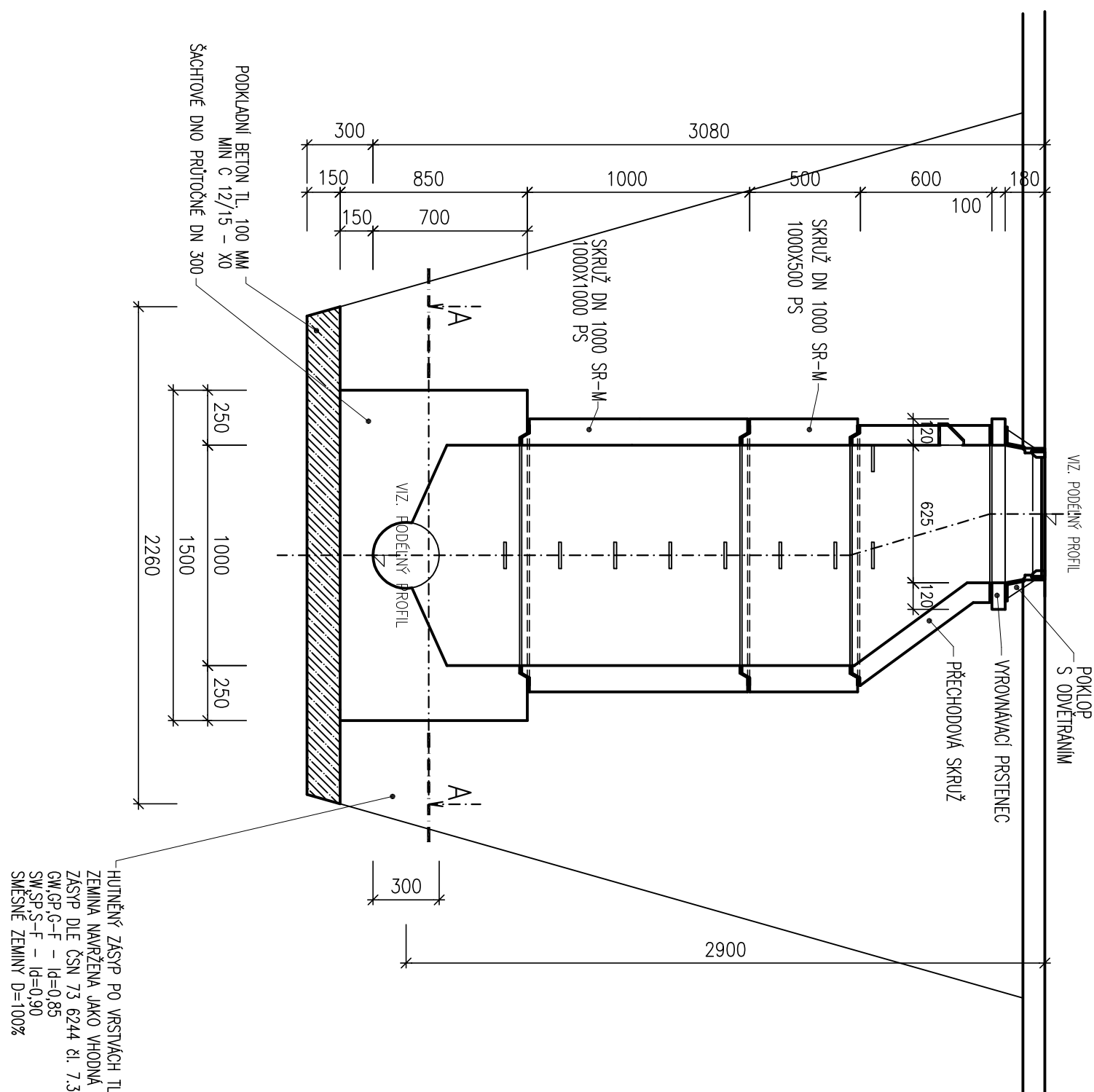
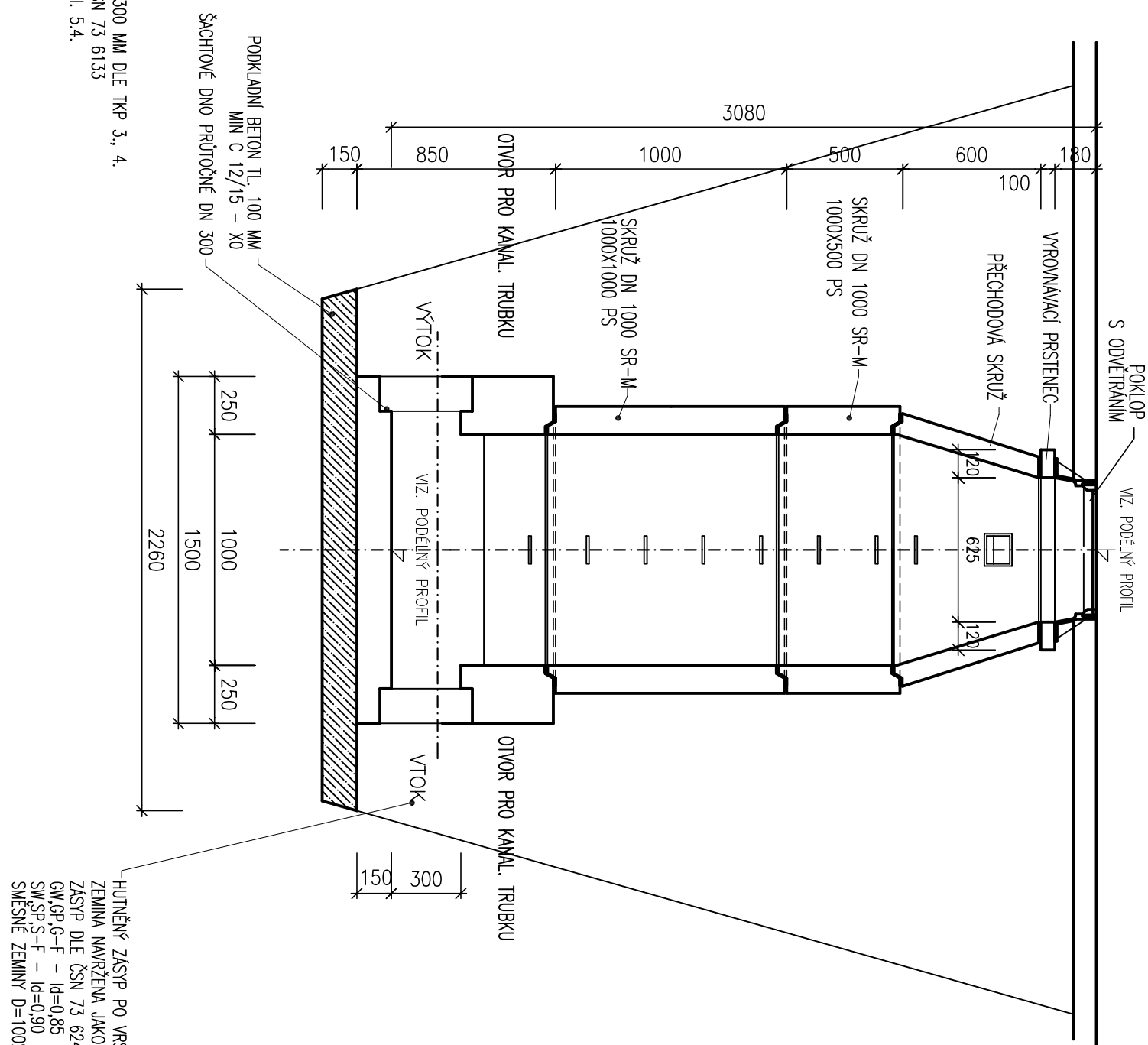


VÝKRES REVIZNÍ ŠACHTY S KONUSEM
1:25

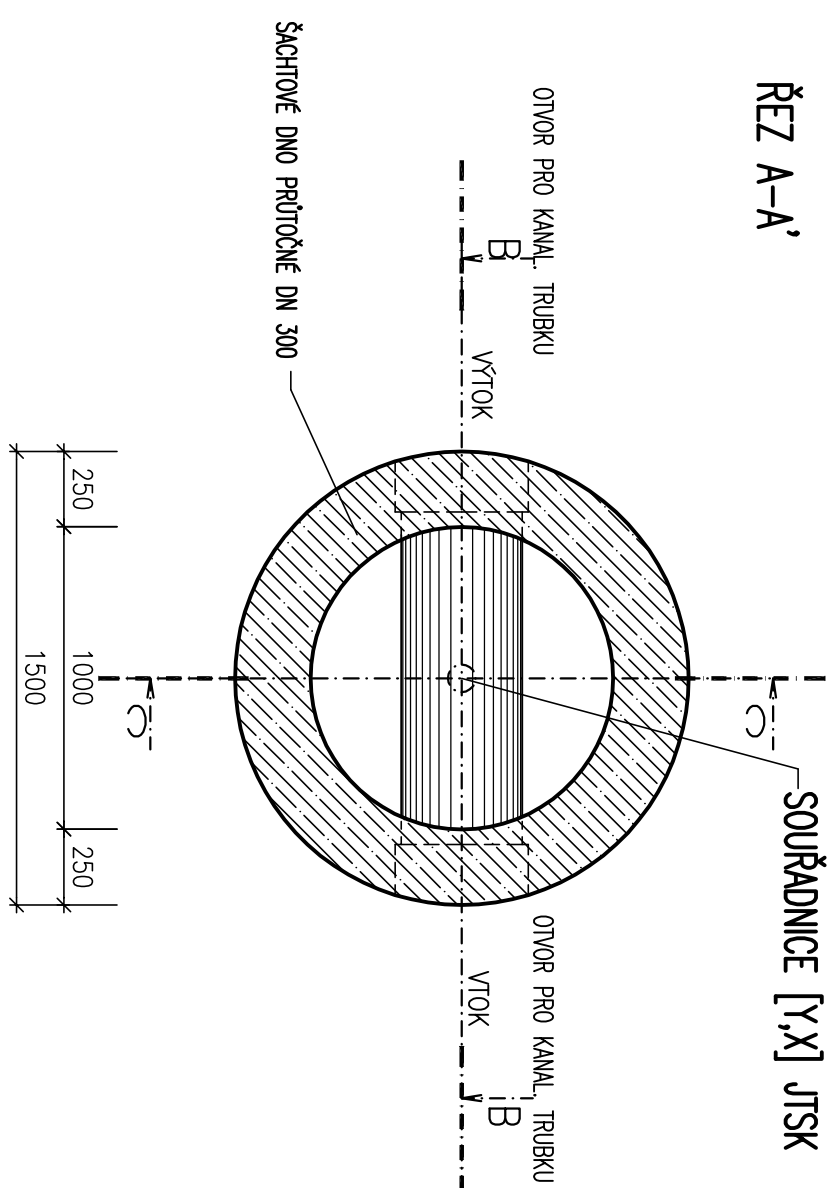
PŘÍČNÝ ŘEZ C-C'



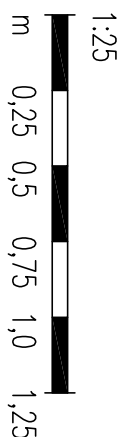
PODÉLNÝ ŘEZ B-B'



ŘEZ A-A'

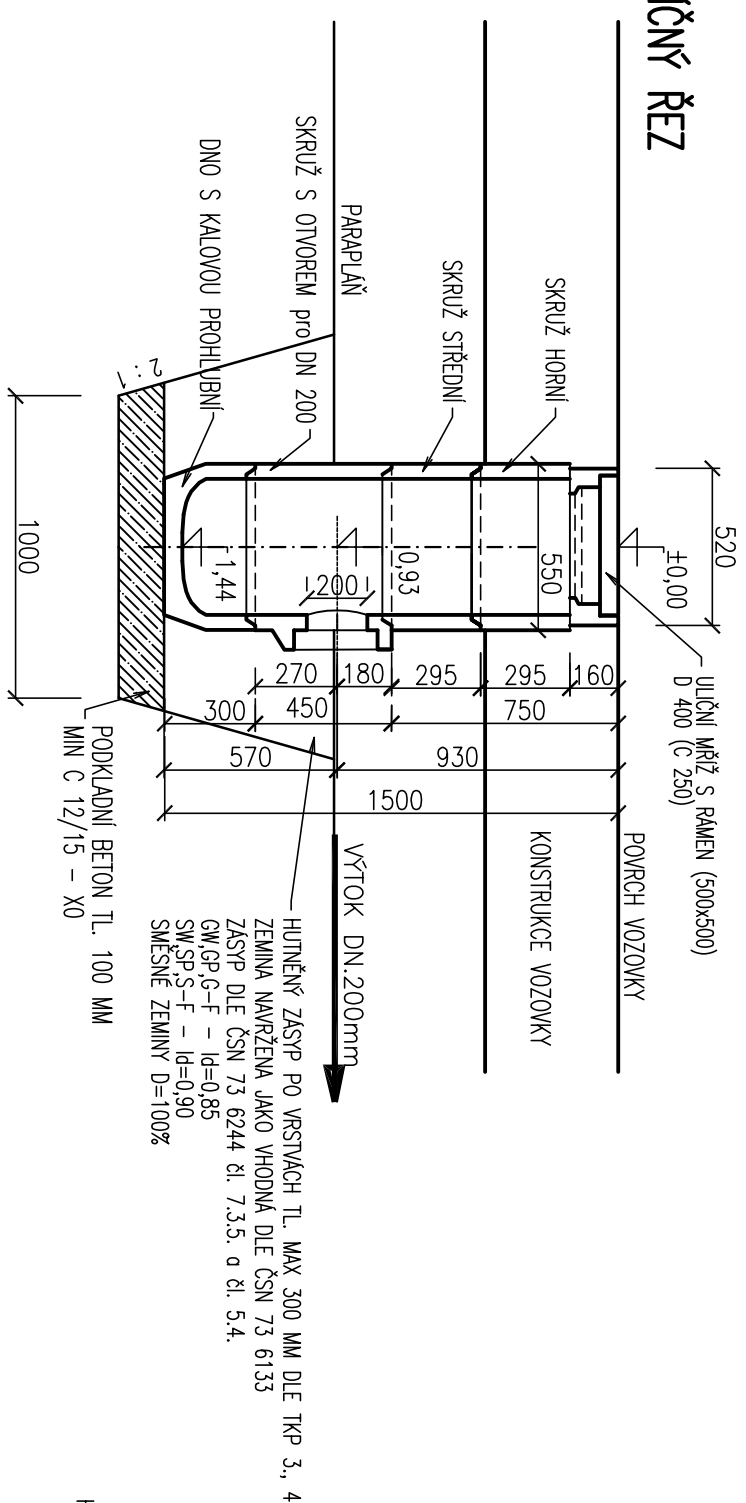


MĚŘÍTKO:



BETONOVÁ ULIČNÍ VPUŠŤ
1:25

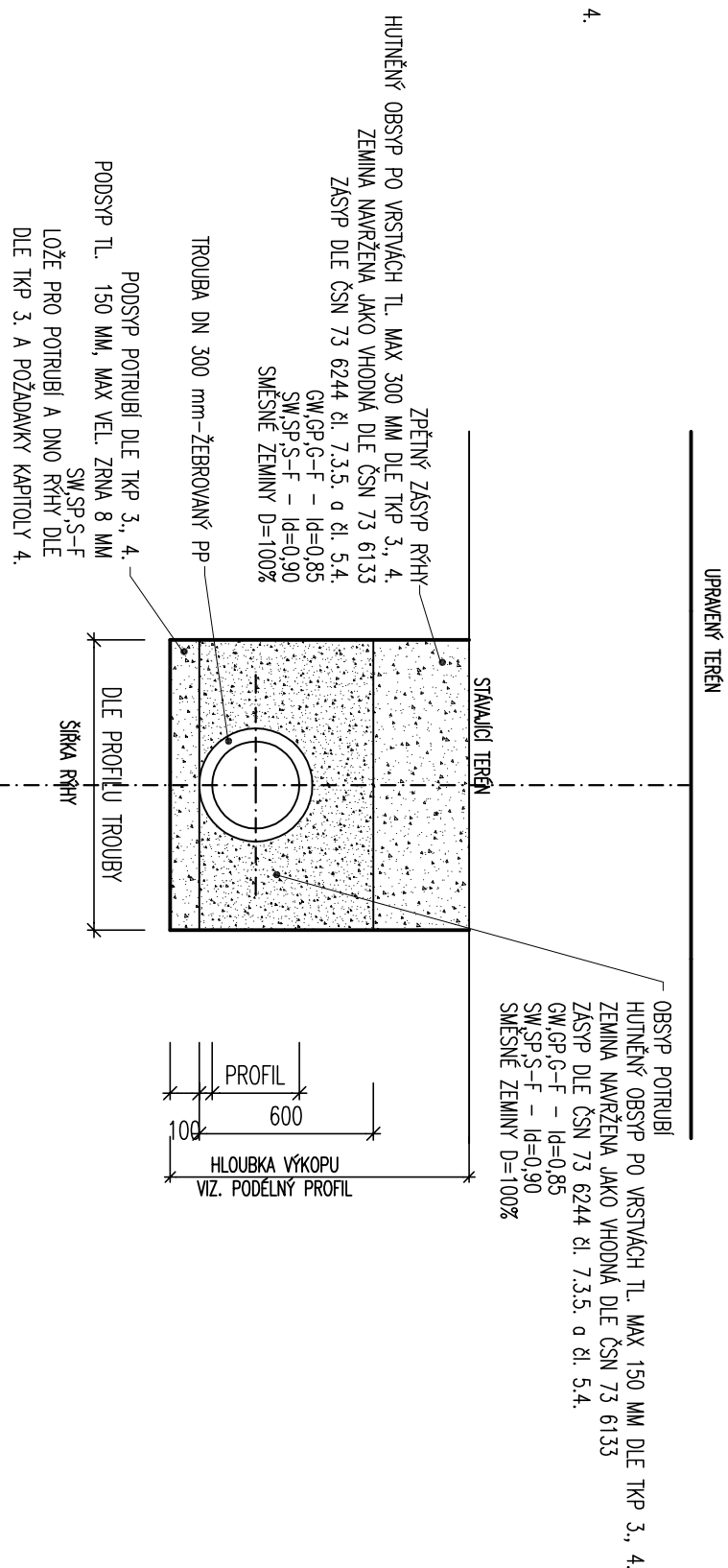
PŘÍČNÝ ŘEZ



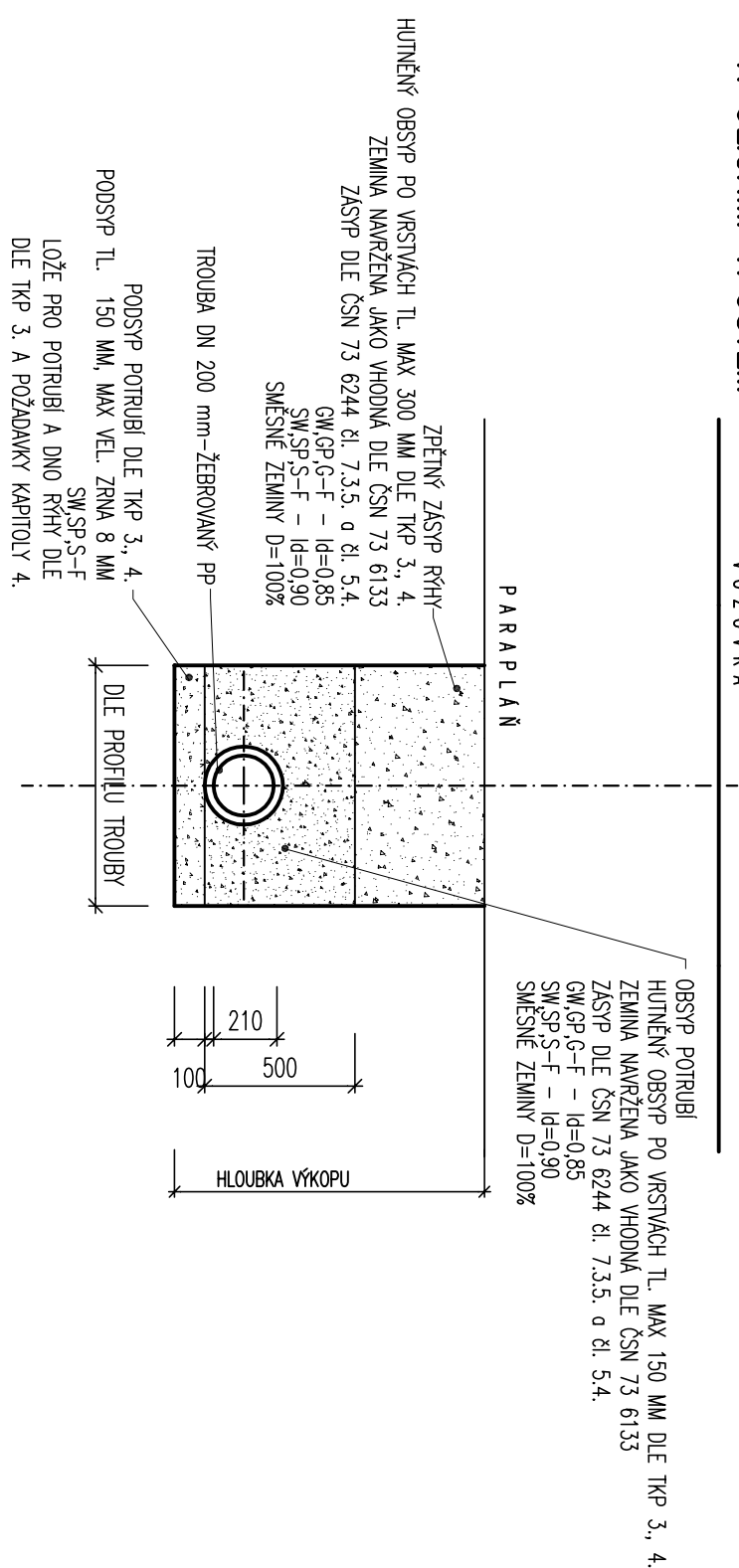
VZOROVÉ ULOŽENÍ PP POTRUBÍ

1 : 25

KANALIZAČNÍ STOKA



K ULIČNÍM VPUSTEN



KRESEL:	MUDR. BEDNAŘ, D.S.				
ZPRACOV:	MUDR. BEDNAŘ, D.S.				
TECHNICKÁ KONTROLA:	ING. JAN MACHER				
ZODPOVĚDNÝ PROJEKTANT:	ING. JAN BUREŠA				
HLAVNÍ PROJEKTANT:	ING. JAN BUREŠA				
KRAJ: PRAHA	OKRES: STŘANČ				
INVESTOR: PRAHEBICKÝ KRAJ, KOMUNIKÁČNÍ MĚSTSKÝ ÚSTAV	125, 532 11 PRAHEBICE				
AKCE:					
<p>MODERNIZACE SILNICE II/371 CHORNICE PŮTIAH</p> <p>B.4.1. SO 301 – DEŠŤOVÁ KANALIZACE</p> <p>OBJEKT: B.4.1. SO 301 – DEŠŤOVÁ KANALIZACE</p> <p>OSMAH:</p>					
<p>VZOROVÉ ŘEZY</p>					

B.4.1. - SO 301 PDPS